

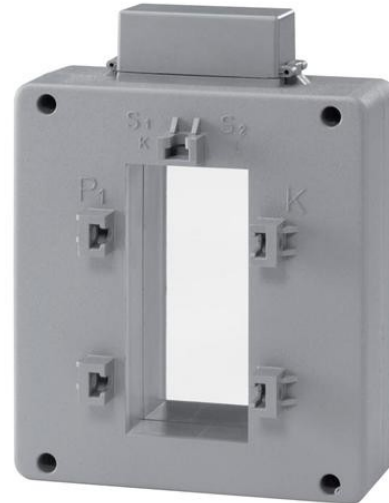


Electric Automation
Automation specialists

Référence: CT12/1500
Code: 2CSG721220R1101

CT12 / 1500 Transformateur de courant

Achat de Electric Automation Network



CT12/1500 est utilisé pour transformer les courants primaires.. /5A secondaires courants pour les c de.un. instruments de mesure

La commande

EAN:	8012542608202
Quantité D'Ordre Minimum:	1 pièce
Tarif Des Douanes, Numéro:	85043121

Dimensions

Le Produit Net De La Largeur:	0.095m
Le Produit Net De La Hauteur:	0.195m
Le Produit Net De La Profondeur:	0.200m
Produit Poids Net:	1.600kg

Conteneur D'Informations

Paquet Niveau 1 Unités:	1 pièce
Paquet Niveau 1 Largeur:	Établissant à 0,196 m
Paquet De Niveau 1 De La Hauteur:	0.069 m
Paquet Niveau 1 Durée:	0,18 m
Paquet Niveau 1 Poids Brut:	1,6 kg

Paquet Niveau 1 EAN:	8012542608202
Paquet Niveau 2 Unités:	1 pièce
Paquet De Niveau 2, Poids Brut:	0.700 kg

Technique

Type De Montage:	Par le biais de primaires
Câble À Utiliser:	Câble et la barre Horizontale
Section Du Câble:	2 x 50 mm
Nominale De La Croix-Section:	125 x 50 mm
Courant Nominal Au Primaire ($I_{e_{pn}}$):	1500 A

De l'environnement

RoHS Status:	Suite à la Directive européenne 2002/95/CE de la commission du 18 août 2005 et modification
--------------	---

Les certificats et les Déclarations (Numéro de Document de l')

Déclaration de Conformité CE:	ITSCE115CT
La Directive RoHS De L'Information:	2CSC445004K0201

Les Classifications

Objet Code De Classification:	T
ETIM 4:	EC002048 - transformateur de Courant
ETIM 5:	EC002048 - transformateur de Courant