

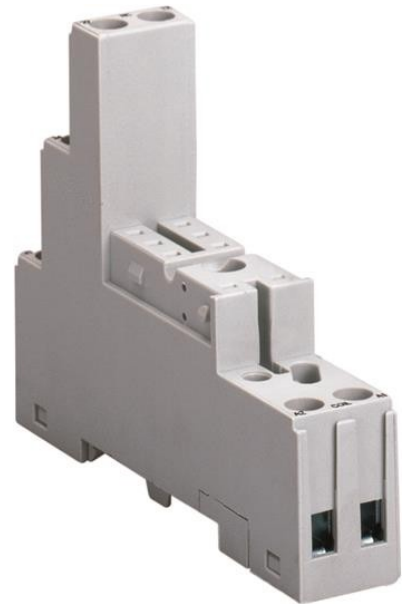


Electric Automation
Automation specialists

Référence: CR-PLSx
Code: 1SVR405650R0100

CR-PLSX socket logique pour 1c / o ou 2c / o relais CR-P

Achat de Electric Automation Network



Le CR-PLSX socket est de la CR-P (pcb) relais de gamme. La logique de prise est adaptée pour le CR-P relais avec 1 ou 2 c/s (SPDT) contacts de sortie. La douille a vis des bornes de connexion. Enfichable modules de fonction, le titulaire et le marqueur sont disponibles en tant qu'accessoires.

La commande

EAN:	4013614373091
Quantité D'Ordre Minimum:	10 pièce
Tarif Des Douanes, Numéro:	85389099

Dimensions

Le Produit Net De La Largeur:	15.5mm
Le Produit Net De La Hauteur:	61mm
Le Produit Net De La Profondeur:	78.5mm
Produit Poids Net:	0.043kg

Conteneur D'Informations

Paquet Niveau 1 Unités:	10 pièce
Paquet Niveau 1 Largeur:	159 mm
Paquet De Niveau 1 De La Hauteur:	64 mm

Paquet Niveau 1 Durée:	80 mm
Paquet Niveau 1 Poids Brut:	0.432 kg

Technique

Fonction:	Accessoires pour relais interface CR-P
Sous-Fonction:	Socket de la carte pcb des relais
Sous-Fonction 2:	Logique socket de la carte pcb des relais 1 c/s ou 2 c/o
Sortie:	aucun
Signal De Sortie:	aucun
Type De Terminal:	Bornes À Vis

De l'environnement

RoHS Status:	Suite à la Directive européenne 2002/95/CE de la commission du 18 août 2005 et modification
--------------	---

Les certificats et les Déclarations (Numéro de Document de l')

CSA Certificat:	CSA_262671-2785566
Déclaration de Conformité CE:	1SAD938501-0159
EAC Certificat:	EAC_RU_C-PL.ME77.B.01873
Le Certificat GOST:	GOST_POCC_DE.AB76.D02256
RMRS Certificat:	RMRS_12.04008.250
La Directive RoHS De L'Information:	1SAA981041-4402
UR Certificat:	UR_E244328

Les Classifications

Objet Code De Classification:	K
E-nummer:	4005316
ETIM 4:	EC001456 - prise de Relais
ETIM 5:	EC001456 - prise de Relais
UNSPSC:	39120000
eClass:	7.0 27371603