

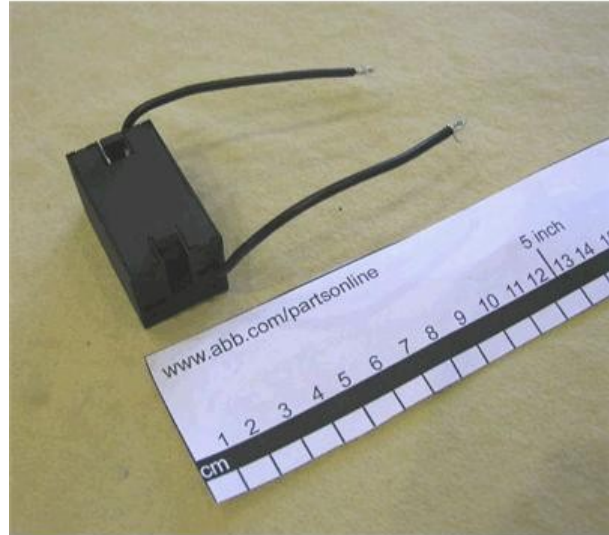


Electric Automation
Automation specialists

Référence: KTR1-2013
Code: 1SFA616950R2013

bloc KTR1-2013 Transformer

Achat de Electric Automation Network



Modulaire Transformateur Bloc Modulaire lumineux Opérateurs de Tension Primaire:
380-420 V AC Tension Secondaire: 24 V AC

La commande

EAN:	7320500204382
Quantité D'Ordre Minimum:	1 pièce
Tarif Des Douanes, Numéro:	85369001

Dimensions

Le Produit Net De La Largeur:	0.050m
Le Produit Net De La Hauteur:	0.030m
Le Produit Net De La Profondeur:	0.035m
Produit Poids Net:	0.097kg

Conteneur D'Informations

Paquet Niveau 1 Largeur:	0,1 m
Paquet De Niveau 1 De La Hauteur:	0,03 m
Paquet Niveau 1 Durée:	0,1 m
Paquet Niveau 1 Poids Brut:	0.097 kg
Paquet Niveau 2 Unités:	10

De l'environnement

RoHS Status:	Prévue à la suite de la Directive UE 2002/95/CE de la commission du 18 août 2005 et l'amendement, après 2007 T4
--------------	---

Des Informations Supplémentaires

Type D'Accessoire:	Transformateur et la diode bloqué
Tension Primaire:	380-420 V AC
Principale Du Produit Type:	KTR1
Nom Du Produit:	Transformateur bloc
Gamme De Produits:	Gamme modulaire
Type De Produit:	KTR
Remplacé ID de Produit (ANCIEN):	SK615004-K
La Tension Secondaire:	24 V AC
Convient Pour:	Illuminé opérateurs
Bouton Supérieur De Texte:	TRANSFORMATEUR 380-420V AUF 24VAC IP20

Les certificats et les Déclarations (Numéro de Document de l')

Fiche De Données Techniques De L'Information:	1SFC151003C0201
Déclaration de Conformité CE:	1SFA1-3
La Directive RoHS De L'Information:	1SFC151014D0201

Les Classifications

ETIM 4:	EC002024 - Accessoires pour circuit de commande des dispositifs de
ETIM 5:	EC002024 - Accessoires pour circuit de commande des dispositifs de
Objet Code De Classification:	B
UNSPSC:	39120000