



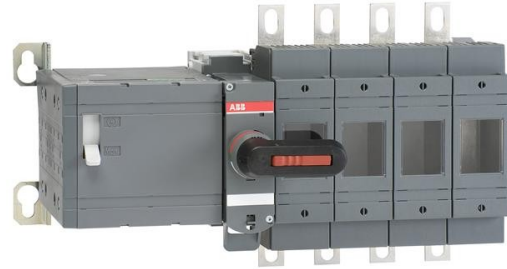
**Electric Automation**  
Automation specialists

Référence: OSM200D4N2M230C

Code: 1SCA118836R1001

OSM200D4N2M230C motorisé  
interrupteur fusible

Achat de Electric Automation Network



Y compris une poignée pour le fonctionnement manuel, kit de vis avec écrou et rondelles pour tous les terminaux (100A...1250A), mâle connecteurs pour circuit de commande et d'une poignée et d'un fusible de rechange de stockage clip.

#### La commande

EAN:	6417019505077
Quantité D'Ordre Minimum:	1 pièce
Tarif Des Douanes, Numéro:	85389099

#### Dimensions

Le Produit Net De La Largeur:	367mm
Le Produit Net De La Hauteur:	206mm
Le Produit Net De La Profondeur:	199mm
Produit Poids Net:	7.1kg

#### Conteneur D'Informations

Paquet Niveau 1 Unités:	1 pièce
Paquet Niveau 1 Largeur:	310 mm
Paquet De Niveau 1 De La Hauteur:	330 mm
Paquet Niveau 1 Durée:	560 mm
Paquet Niveau 1 Poids Brut:	7.1 kg
Paquet Niveau 1 EAN:	6417019505077

#### De l'environnement

RoHS Status:	Prévue à la suite de la Directive UE 2002/95/CE de la commission du 18 août 2005 et l'amendement, après 2006-07-01
--------------	--

## Des Informations Supplémentaires

Classique Gratuit-Thermique de l'air Actuelle ( $j_{e_{th}}$ ):	$q = 40 \text{ }^\circ\text{C } 200$
Taille De Fusible:	0
Fusible Du Système:	DIN
Type De Fusible:	DIN
IIT État de Publication:	Niveau 0 - permis de
Nombre de Pôles:	4
Mécanisme De Fonctionnement:	Mécanisme à la fin de l'interrupteur
Degré De Pollution:	3
La Position de la Ligne de Terminaux:	De Haut En Bas
La Perte De Puissance:	à la puissance Nominale de Conditions d'Exploitation par Pôle 8 W
Principale Du Produit Type:	OSM200
Nom Du Produit:	Motorisée d'interrupteur à fusibles
Nominale De Tenue Aux Impulsions De Tension ( $U_{imp}$ ):	12 kV
Tension Nominale D'Isolement ( $U_i$ ):	1000 V
Courant assigné nominal AC-21A ( $j_{e_e}$ ):	(380 ... 415 V) 200 (500 V) 200 (690 V) 200
Courant assigné nominal AC-22A ( $j_{e_e}$ ):	(380 ... 415 V) 200 (500 V) 200 (690 V) 200
Courant assigné nominal AC-23A ( $j_{e_e}$ ):	(380 ... 415 V) 200 (500 V) 200 (690 V) 200
De fonctionnement assignée d'Alimentation AC-23A ( $P_e$ ):	(220 ... 240 V) 60 kW (400 V) 110 kW (415 V) 110 kW (500 V) 132 kW (690 V) 200 kW
Tension Nominale D'Utilisation:	1000 V
Courant de Courte durée assigné ( $I_{cw}$ ):	1 s 8 kiloampere rms

## Les certificats et les Déclarations (Numéro de Document de l')

Fiche De Données Techniques De L'Information:	1SCC311013C0201
---	-----------------

## Les Classifications

ETIM 5:	EC001040 - Fusible interrupteur-sectionneur
---------	---

Objet Code De Classification:

Q