

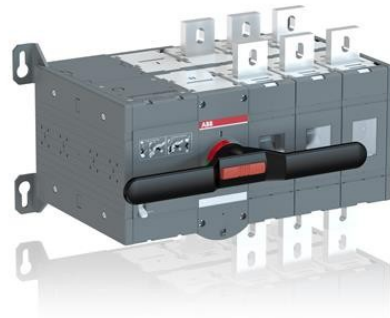


**Electric Automation**  
Automation specialists

Référence: OTM1250E3CM230C  
Code: 1SCA112676R1001

OTM1250E3CM230C MOTORIZED C / O  
COMMUTATEUR

Achat de Electric Automation Network



Y compris une poignée pour le fonctionnement manuel, kit de vis avec écrou et rondelles pour toutes les bornes et les connecteurs mâles pour les circuits de commande. Inclure un stockage clip de la poignée et des fusibles de rechange.

#### La commande

EAN:	6417019453910
Quantité D'Ordre Minimum:	1 pièce
Tarif Des Douanes, Numéro:	85365080

#### Dimensions

Le Produit Net De La Largeur:	507mm
Le Produit Net De La Hauteur:	306mm
Le Produit Net De La Profondeur:	297mm
Produit Poids Net:	55kg

#### Conteneur D'Informations

Paquet Niveau 1 Unités:	1 pièce
Paquet Niveau 1 Largeur:	440 mm
Paquet De Niveau 1 De La Hauteur:	565 mm
Paquet Niveau 1 Durée:	700 mm

Paquet Niveau 1 Poids Brut:	55 kg
Paquet Niveau 1 EAN:	6417019453910

## De l'environnement

RoHS Status:	Prévue à la suite de la Directive UE 2002/95/CE de la commission du 18 août 2005 et l'amendement, après 2009 T4
--------------	-----------------------------------------------------------------------------------------------------------------

## Des Informations Supplémentaires

Classique Gratuit-Thermique de l'air Actuelle ( $j_{e_{th}}$ ):	$q = 40 \text{ }^\circ\text{C} \text{ } 1250 \text{ A}$
IIT État de Publication:	Niveau 0 - permis de
Nombre de Pôles:	3
Mécanisme De Fonctionnement:	Mécanisme à la fin de l'interrupteur
Degré De Pollution:	3
La Position de la Ligne de Terminaux:	De Haut En Bas
La Perte De Puissance:	29 W
Principale Du Produit Type:	OTM1250_CM
Nom Du Produit:	MOTORISÉ C/O COMMUTATEUR
Nominale De Tenue Aux Impulsions De Tension ( $U_{imp}$ ):	12 kV
Tension Nominale D'Isolation ( $U_j$ ):	1000 V
Courant assigné nominal AC-21A ( $j_{e_e}$ ):	(500 V) 1250 A (690 V) 1250 A
Courant assigné nominal AC-22A ( $j_{e_e}$ ):	(500 V) 1250 A (690 V) 1250 A
Courant assigné nominal AC-23A ( $j_{e_e}$ ):	(380 ... 415 V) 1250 A (500 V) 1250 A (690 V) 1250 A
De fonctionnement assignée d'Alimentation AC-23A ( $P_e$ ):	(230 V) triphasé 400 kW (400 V) 710 kW (500 V) 900 kW (690 V) 1200 kW
Tension Nominale D'Utilisation:	1000 V
Courant de Courte durée assigné ( $I_{cw}$ ):	1 s 50 kiloampere rms

## Les certificats et les Déclarations (Numéro de Document de l')

Fiche De Données Techniques De L'Information:	1SCC303003C0201
Déclaration de Conformité CE:	1SCC303027D0201
La Directive RoHS De L'Information:	1SCC303036D0202

## Les Classifications

ETIM 5:	EC000216 - Interrupteur-sectionneur
Objet Code De Classification:	Q