

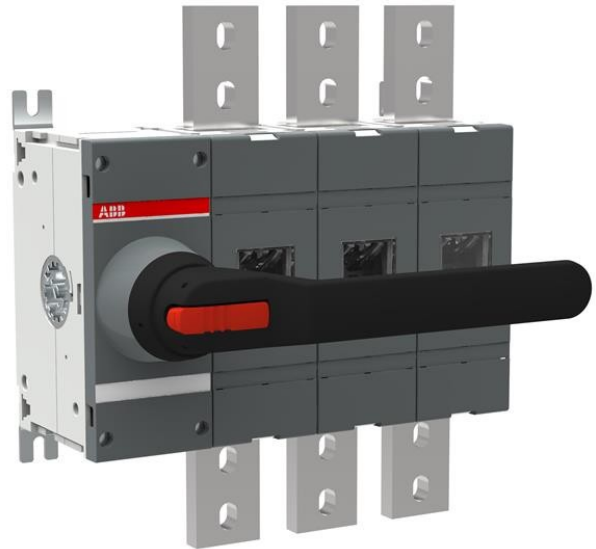


Electric Automation
Automation specialists

Référence: OT1600E03K
Code: 1SCA108352R1001

OT1600E03K interrupteur-sectionneur

Achat de Electric Automation Network



Y compris un Essai noir-OFF SUR la poignée en plastique et de l'arbre en tant que norme. La poignée est padlockable dans la position de repos.

La commande

EAN:	6417019416748
Quantité D'Ordre Minimum:	1 pièce
Tarif Des Douanes, Numéro:	85365080

Dimensions

Le Produit Net De La Largeur:	335mm
Le Produit Net De La Hauteur:	372mm
Le Produit Net De La Profondeur:	127mm
Produit Poids Net:	18.5kg

Conteneur D'Informations

Paquet Niveau 1 Unités:	1 pièce
Paquet Niveau 1 Largeur:	400 mm
Paquet De Niveau 1 De La Hauteur:	300 mm
Paquet Niveau 1 Durée:	630 mm
Paquet Niveau 1 Poids Brut:	18,6 kg

Paquet Niveau 1 EAN:	6417019416748
----------------------	---------------

De l'environnement

RoHS Status:	Prévue à la suite de la Directive UE 2002/95/CE de la commission du 18 août 2005 et l'amendement, après 2009 T4
--------------	---

Des Informations Supplémentaires

Classique Gratuit-Thermique de l'air Actuelle ($j_{e_{th}}$):	$q = 40 \text{ °C à } 1600 \text{ A}$
Courant Thermique Conventiennel (J'_{t}):	Entièrement Clos De 1600 Un
Mise À La Terre Type De Commutateur:	Aucun Autre Type De
Type De Poignée:	Direct
IIT État de Publication:	Niveau 0 - permis de
Comprend:	La poignée et la tige
Type De Montage:	Normal
Nombre de Pôles:	3
Mécanisme De Fonctionnement:	Mécanisme à la fin de l'interrupteur
Mode De Fonctionnement:	Avant Exploité
Commande Multiple:	1 pièce
Degré De Pollution:	3
La Perte De Puissance:	48 W
Principale Du Produit Type:	OT1600
Nom Du Produit:	Interrupteur-sectionneur
Nominale De Tenue Aux Impulsions De Tension (U_{imp}):	12 kV
Tension Nominale D'Isolement (U_j):	1000 V
Courant assigné nominal AC-21A (j_{e_e}):	(690 V) À 1600 A (1000 V AC) À 1600 A
Courant assigné nominal AC-22A (j_{e_e}):	(500 V) À 1600 A (690 V) À 1600 A
Courant assigné nominal AC-23A (j_{e_e}):	(500 V) 1250 A (690 V) 1250 A
De fonctionnement assignée d'Alimentation AC-23A (P_e):	(400 V) 710 kW (415 V) 710 kW (500 V) 900 kW (690 V) 1200 kW
Tension Nominale D'Utilisation:	1000 V
Courant de Courte durée assigné (I_{cw}):	1 s 50 kiloampere rms
Fonctions Spéciales:	Pas de
Normes:	IEC
Type De Terminal:	Lug bornes

Les certificats et les Déclarations (Numéro de Document de l')

Fiche De Données Techniques De L'Information:	1SCC301020C0201
Déclaration de Conformité CE:	1SCC301157D0202

Les Classifications

ETIM 5:	EC000216 - Interrupteur-sectionneur
Objet Code De Classification:	Q