

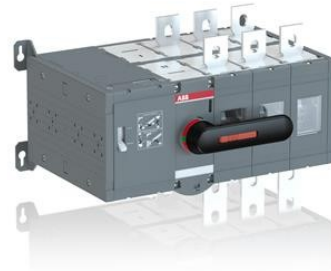


Electric Automation
Automation specialists

Référence: OTM630E3CM230C
Code: 1SCA103567R1001

OTM630E3CM230C MOTORIZED C / O
COMMUTATEUR

Achat de Electric Automation Network



Y compris une poignée pour le fonctionnement manuel, kit de vis avec écrou et rondelles pour toutes les bornes et les connecteurs mâles pour les circuits de commande. Inclure un stockage clip de la poignée et des fusibles de rechange.

La commande

EAN:	6417019525280
Quantité D'Ordre Minimum:	1 pièce
Tarif Des Douanes, Numéro:	85365080

Dimensions

Le Produit Net De La Largeur:	411mm
Le Produit Net De La Hauteur:	250mm
Le Produit Net De La Profondeur:	299mm
Produit Poids Net:	22kg

Conteneur D'Informations

Paquet Niveau 1 Unités:	1 pièce
Paquet Niveau 1 Largeur:	310 mm
Paquet De Niveau 1 De La Hauteur:	330 mm
Paquet Niveau 1 Durée:	560 mm

Paquet Niveau 1 Poids Brut:	22.08 kg
Paquet Niveau 1 EAN:	6417019379630

De l'environnement

RoHS Status:	Prévue à la suite de la Directive UE 2002/95/CE de la commission du 18 août 2005 et l'amendement, après 2009 T4
--------------	---

Des Informations Supplémentaires

Classique Gratuit-Thermique de l'air Actuelle ($j_{e_{th}}$):	$q = 40 \text{ °C } 630 \text{ A}$
Courant Thermique Conventiennel (J_{T}):	Entièrement Clos De 630 A
IIT État de Publication:	Niveau 0 - permis de
Nombre de Pôles:	3
Mécanisme De Fonctionnement:	Mécanisme à la fin de l'interrupteur
Degré De Pollution:	3
La Position de la Ligne de Terminaux:	De Haut En Bas
La Perte De Puissance:	25 W
Principale Du Produit Type:	OTM630_CM
Nom Du Produit:	MOTORISÉ C/O COMMUTATEUR
Nominale De Tenue Aux Impulsions De Tension (U_{imp}):	12 kV
Tension Nominale D'Isolement (U_{I}):	1000 V
Courant assigné nominal AC-21A (j_{e_e}):	(500 V) 630 A (690 V) 630 A
Courant assigné nominal AC-22A (j_{e_e}):	(500 V) 630 A (690 V) 630 A
Courant assigné nominal AC-23A (j_{e_e}):	(380 ... 415 V) 630 A (500 V) 630 A (690 V) 630 A
De fonctionnement assignée d'Alimentation AC-23A (P_e):	(220 ... 240 V) 200 kW (400 V) 355 kW (500 V) 400 kW (690 V) 630 kW
Tension Nominale D'Utilisation:	1000 V
Courant de Courte durée assigné (I_{cW}):	1 s 20 kiloampere rms

Les certificats et les Déclarations (Numéro de Document de l')

Fiche De Données Techniques De L'Information:	1SCC303003C0201
Déclaration de Conformité CE:	1SCC303018D0201
La Directive RoHS De L'Information:	1SCC303036D0202

Les Classifications

ETIM 5:	EC000216 - Interrupteur-sectionneur
Objet Code De Classification:	Q