

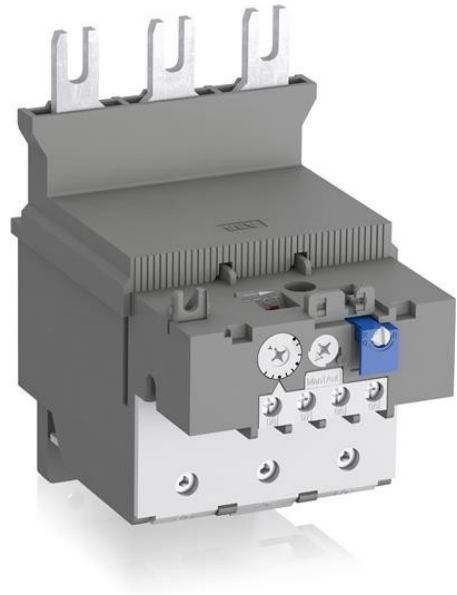


**Electric Automation**  
Automation specialists

Référence: TF140DU-110-V1000  
Code: 1SAZ431301R1002

TF140DU-110-V-1000 Relais de surcharge thermique

Achat de Electric Automation Network



TF140DU-110-V-1000 Relais de Surcharge Thermique ATEX

La commande

EAN:	4013614499524
Quantité D'Ordre Minimum:	1 pièce
Tarif Des Douanes, Numéro:	85364900

Dimensions

Le Produit Net De La Largeur:	89mm
Le Produit Net De La Hauteur:	140mm
Le Produit Net De La Profondeur:	126mm
Produit Poids Net:	0.82kg

Conteneur D'Informations

Paquet Niveau 1 Unités:	1 pièce
Paquet Niveau 1 Largeur:	165 mm
Paquet De Niveau 1 De La Hauteur:	133 mm
Paquet Niveau 1 Durée:	151 mm
Paquet Niveau 1 Poids Brut:	0.945 kg

Paquet Niveau 2 Unités:	4 pièces
Paquet Niveau 2 Largeur:	280 mm
Paquet Niveau 2 Hauteur:	210 mm
Paquet Niveau 2 Durée:	395 mm
Paquet De Niveau 2, Poids Brut:	8.786 kg
Paquet Niveau 2 EAN:	4013614503726

## Technique

Plage De Réglage:	80 ... 110
Tension Nominale D'Utilisation:	Circuit auxiliaire à 440 V DC Circuit auxiliaire à 500 V AC Circuit principal 690 V AC
Courant Assigné Nominal ( $j_{e_e}$ ):	110
Courant assigné nominal AC-3 ( $I_e$ ):	110
Fréquence nominale (f):	Circuit Auxiliaire À 50 Hz Circuit Auxiliaire À 60 Hz Circuit auxiliaire DC Circuit Principal 60 Hz Circuit Principal 50 Hz Circuit principal DC
Nominale De Tenue Aux Impulsions De Tension ( $U_{imp}$ ):	Circuit auxiliaire 6 kV Circuit de 8 kV
Tension Nominale D'Isolation ( $U_j$ ):	690 V
Nombre de Pôles:	3
Nombre de Contacts Auxiliaires NC:	1
Nombre de Contacts Auxiliaires NO:	1
Nombre de Pôles Protégés:	3
Classique Gratuit-Thermique de l'air Actuelle ( $j_{e_{th}}$ ):	Circuit auxiliaire NC 10 Circuit auxiliaire N ° 6 UN
Courant assigné nominal AC-15 ( $j_{e_e}$ ):	(120 V) NC 3 (120 V) N 1,5 A (240 V) NC 3 (240 V) N 1,5 A (400 V) NC 1,9 UNE (400 V) N 1 UNE (440 V) NC 1 (440 V) N 1 UNE (500 V) NC 1 (500 V) N 1 UNE
Courant assigné nominal DC-13 ( $j_{e_e}$ ):	(125 V) NC 0,25 (125 V) PAS DE 0,25 (24 V) NC 1,25 (24 V) PAS DE 1,25 (250 V) NC 0.12 UN (250 V) N 0.04 (60 V) NC 0,25 (60 V) PAS DE 0,25
Degré de Protection:	Boîtier IP20 Circuit principal Terminaux IP10

Degré De Pollution:	3
La Connexion Des Capacités Du Circuit Auxiliaire:	Flexible avec Embout 1/2x 0.75 ... 2.5 mm2 Flexible de 1/2x 0.75 ... 2.5 mm2 Rigide 1/2x 0.75 ... 4 mm2
La Connexion De La Capacité-Circuit Principal:	Flexible avec Embout 1/2x 16 ... 70 mm2 Flexible Isolé de la Virole 1/2x 16 ... 70 mm2 Flexible de 1/2x 16 ... 70 mm2 Rigide 1/2x 16 ... 70 mm2
Couple De Serrage:	Circuit auxiliaire 0.8 ... 1.2 N·m Circuit de 8 ... 10 N·m
Dénudage De Fil Longueur:	Auxiliaire Circuit de 9 mm Circuit de 25 mm
Recommandé Tournevis:	Circuit Auxiliaire Cruciforme Pozidriv 2 Circuit Principal De L'Hexagone 4
Convient Pour:	AF116 AF140
Normes:	IEC/EN 60947-1 IEC/EN 60947-4-1 IEC/EN 60947-5-1 UL 60947-1 UL 60947-4-1

## De l'environnement

Température De L'Air Ambiant:	Fonctionnement -25 ... +55 °C Opération Compensée -25 ... +55 °C De Stockage -40 ... +70 °C
Température De L'Air Ambiant De La Rémunération:	Oui
Altitude De Fonctionnement Maximale Admissible:	2000 m
Résistance aux Chocs de l'acc. à IEC 60068-2-27:	11 ms d'Impulsion de 12g
RoHS Status:	Prévue à la suite de la Directive UE 2002/95/CE de la commission du 18 août 2005 et l'amendement, après 2008 T1

## Techniques d'UL/CSA

Exploitation maximale de la Tension UL/CSA:	Circuit principal 600 V AC
Intensité nominale UL/CSA:	110
Classement de Contact UL/CSA:	(NC:) B600 (NON:) C300
La connexion de la Capacité du Circuit Principal UL/CSA:	Flexible de 1/2x 6 ... 2/0 AWG Brin 1/2x 6 ... 2/0 AWG
La connexion de la Capacité du Circuit Auxiliaire UL/CSA:	Flexible de 1/2x 18 ... 14 AWG Brin 1/2x 18 ... 14 AWG
Couple de serrage UL/CSA:	Circuit auxiliaire 12 in·lb

## Les certificats et les Déclarations (Numéro de Document de l')

ABS Certificat:	1SAA941004-0101
Certificat ATEX:	1SAA941003-3901
BG Certificat:	1SAA941012-2001
BV délivrent un Certificat:	1SAA941003-0201
CCC Certificat:	1SAA941009-3801
cUL Certificat:	cUL_E48139
Déclaration de Conformité CE:	1SAD938500-0192
DNV Certificat:	1SAA941004-0301
EAC Certificat:	1SAA941002-2701
LR Certificat:	1SAA941004-0501
RINA Certificat:	RINA_ELE098115XG
La Directive RoHS De L'Information:	1SAA941006-4404
Certificat UL:	UL_E48139

## Les Classifications

eClass:	7.0 27371501
ETIM 5:	EC000106 - relais de surcharge Thermique
UNSPSC:	39121521